

**COMUNE DI VIZZINI**  
(Città Metropolitana di Catania)

LAVORI DI RIPRISTINO DELLE CONDIZIONI DI AGIBILITA' DELL'EX CENTRO DIURNO PER ANZIANI SITO IN PIAZZA S. MARIA DI GESU'

**PROGETTO ESECUTIVO**

TAVOLA: Q2  
SCALA: 1:200  
PROGETTISTA U.T. COMUNALE: (Arch. Salvatore Lentini)

ALLEGATO: DIAGNOSTICA E LOCALIZZAZIONE DEGLI INTERVENTI

VISTI DI APPROVAZIONE

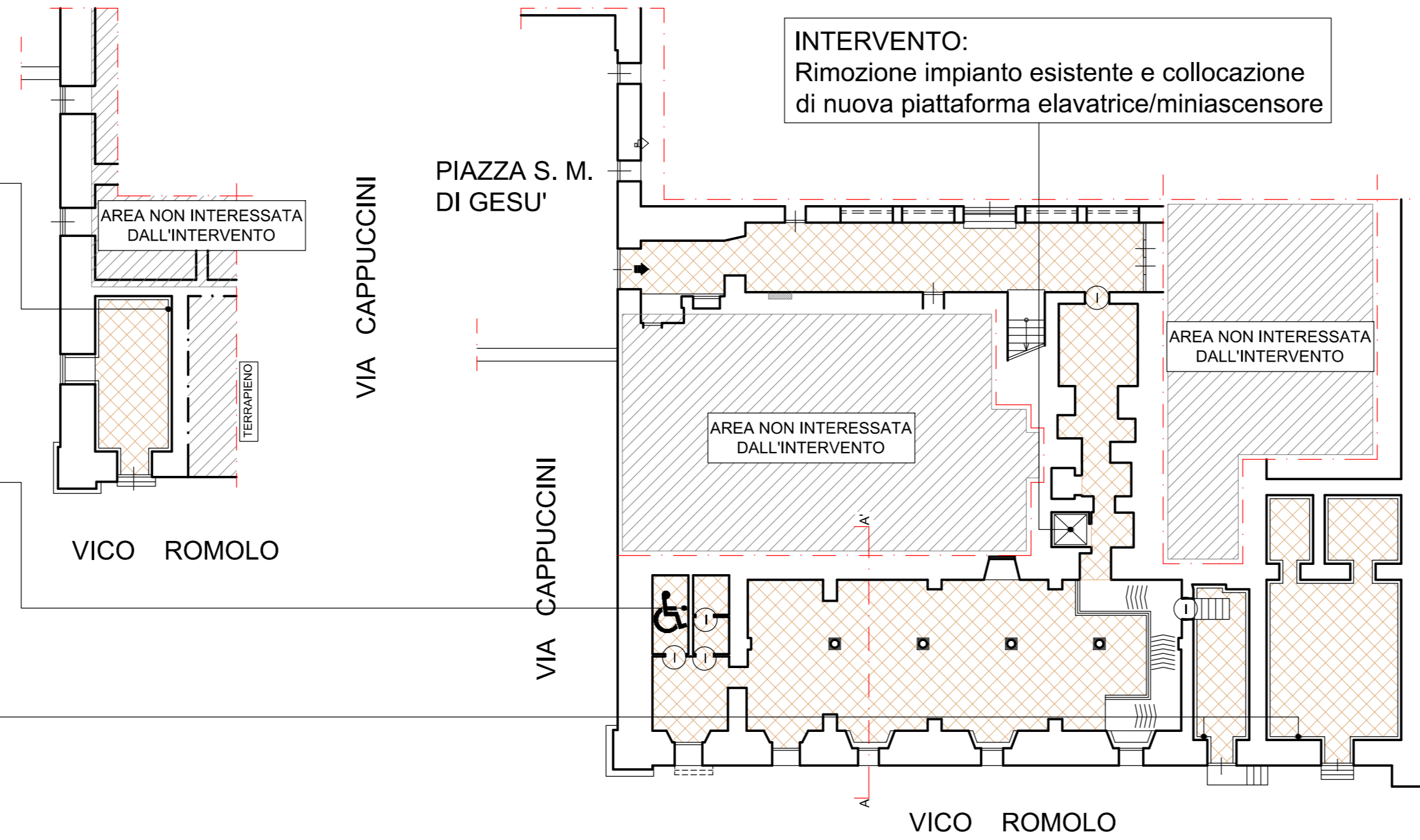
**INTERVENTI DI RIQUALIFICAZIONE DEL FABBRICATO EX CENTRO DIURNO PER ANZIANI**

INTERVENTO: Pavimentazione in cotto siciliano

INTERVENTO: Realizzazione controfodera in cartongesso

INTERVENTO: Adattamento bagno per portatori di handicap

INTERVENTO: Realizzazione controfodera in cartongesso



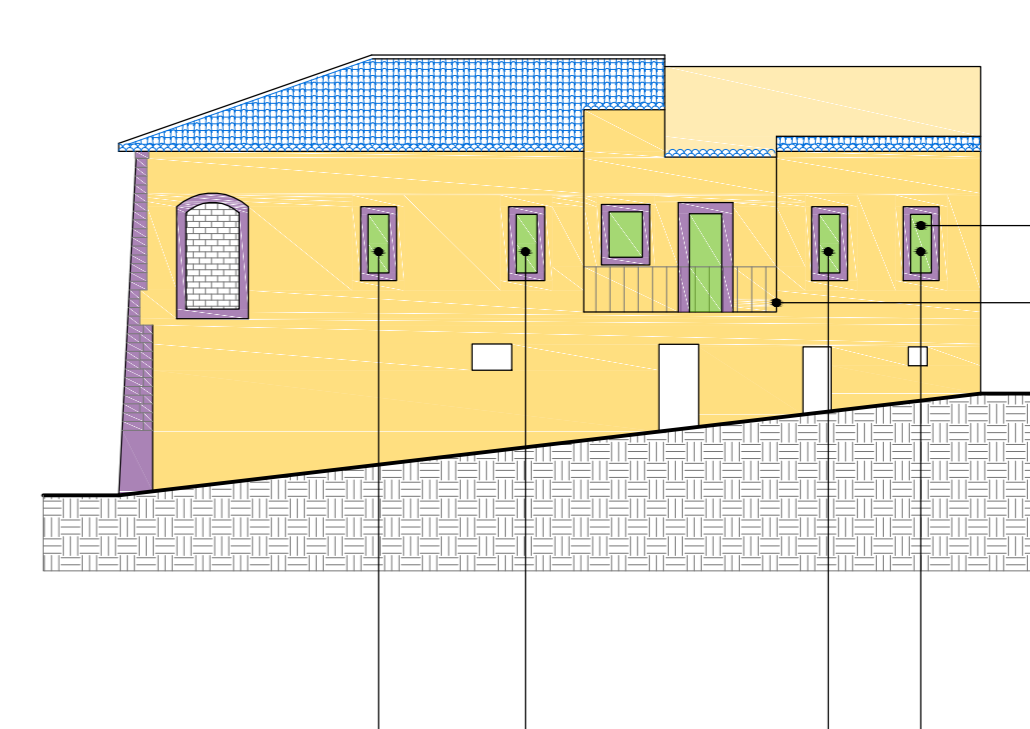
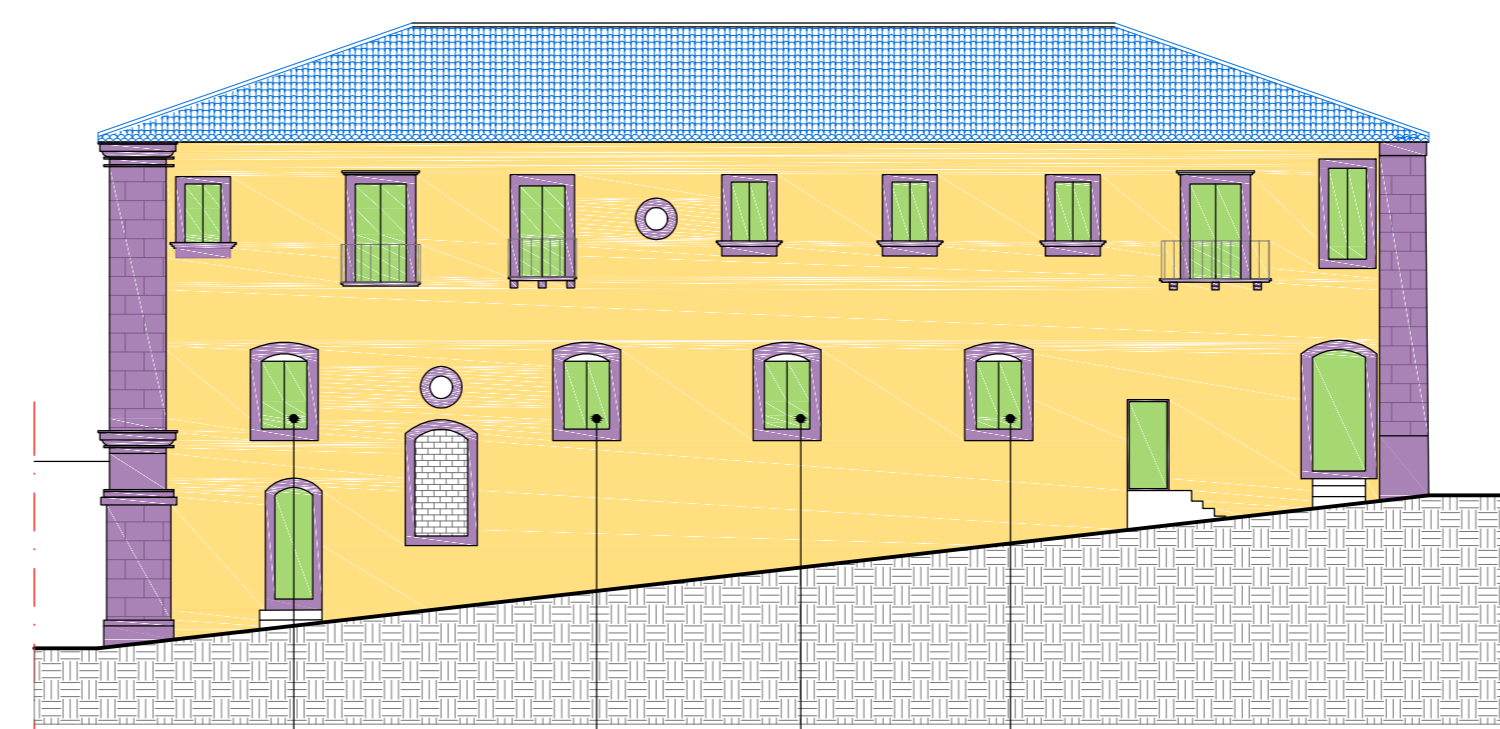
PIANTA PIANO SEMINTERRATO SCALA 1:200

INTERVENTO: Sostituzione infissi esterni in legno

INTERVENTO: Recupero elementi lapidei: Pulitura biocida - Microsabbatura - Trattamento protettivo

INTERVENTO: Rimozione intonaco esistente/ Rifacimento intonaco esterno in cocciopesto

INTERVENTO: Verniciatura grate



PROSPETTO SU VIA CAPPUCCINI SCALA 1:200

PROSPETTO SU VICO ROMOLO SCALA 1:200

PROSPETTO SU VICO ROMOLO SCALA 1:200

**INTERVENTI DI RIQUALIFICAZIONE DELLA PIAZZA SANTA MARIA DI GESU'**

INTERVENTO: Svellimento / nuova pavimentazione in pietra lavica

INTERVENTO: Rimozione e rifacimento intonaco

INTERVENTO: Pulitura elementi lapidei

INTERVENTO: Collocazione nuovi corpi illuminanti

**ILLUMINAZIONE PIAZZA S. M. DI GESU'**

<b>LANTERNA CLASSICA</b>	
DIMENSIONI	390 x 390 x 840 mm
MATERIALE	Alluminio
OTTICA	Circolare CIR - F04
PROTEZIONE	IP44

